

『尾西のアルファ米』、アレルギー対応・ハラール対応商品が増えました！  
 ～「山菜おこわ」が追加され、合計7種類の『尾西のアルファ米』が対応、パッケージにも記載～

アルファ米の非常食、宇宙食でおなじみの尾西食品株式会社（代表取締役：小寺芳朗）はこのたび、定番シリーズ「尾西のアルファ米シリーズ」の『山菜おこわ』が、『食物アレルギー対応』及び『ハラール対応』となりましたのでお知らせ致します。また、既存のアレルギー・ハラール対応商品を含め、2017年4月の食品表示法の施行にともなう法定表示の変更を行うとともに、見やすい位置にマークを付けるなど、パッケージのデザインを変更しました。

■食物アレルギー27品目不使用、ハラール対応の商品が増えました

当社では、商品のアレルギー対応、ハラール対応を進めており、尾西のアルファ米シリーズには現在、「白飯」「赤飯」「わかめごはん」「田舎ごはん」「白がゆ」「梅がゆ」6種類の対応商品があります。これに加えて今回、「山菜おこわ」も『アレルギー27品目不使用』『ハラール対応』となりました。また今回の追加に伴い、すべての商品パッケージの分かりやすい位置に同内容について記載する形にパッケージデザインを変更しました。

◇『アレルギー対応』『ハラール対応』の「尾西のアルファ米」シリーズ



【今回対応した「尾西の山菜おこわ」】

◇パッケージデザインの変更

『アレルギー27品目不使用』のマークを追加



『ハラール認証マーク』の記載



<パッケージ裏面>

■食品表示法の施行に伴う法定表示の変更

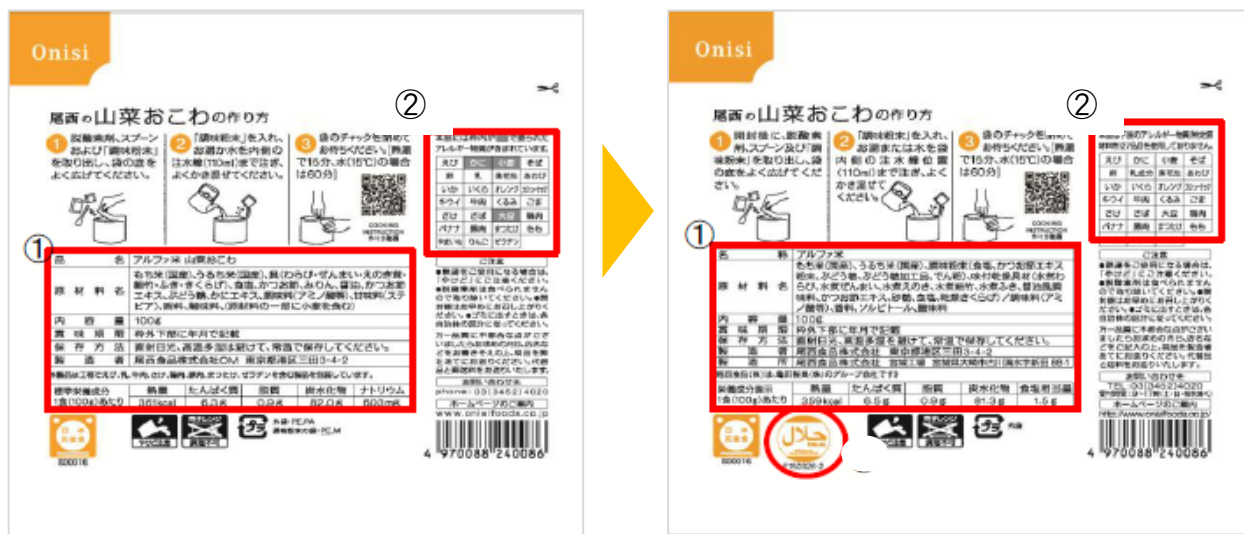
「尾西のアルファ米」シリーズは、平成27年4月に施行された食品表示法に対応し、平成29年10月下旬製造分より製品表示を変更します。

◇法定表示変更例 （「尾西のアルファ米」『山菜おこわ』 100g スタンドパック及び5kg 炊出しセット）

変更内容	(旧) 内容	(新) 内容
原材料	もち米(国産)、うるち米(国産)、具(わらび・ぜんまい・えのき茸・細竹・ふき・きくらげ)、食塩、かつお節、みりん、醤油、かつお節エキス、ぶどう糖、かにエキス、調味料(アミノ酸等)、甘味料(ステビア)、香料、酸味料	もち米(国産)、うるち米(国産)、調味粉末(食塩、かつお節エキス粉末、ぶどう糖、ぶどう糖加工品、でん粉)味付乾燥具材(水煮わらび、水煮ぜんまい、水煮えのき、水煮細竹、水煮ふき、醤油風調味料、かつお節エキス、砂糖、食塩、乾燥きくらげ)調味料(アミノ酸等)、香料、ソルビトール、酸味料
アレルギー	かに、小麦、大豆	アレルギー物質(特定原材料等)27品目を使用しておりません
栄養成分表示 1食(100g)あたり	熱量361kcal、たんぱく質6.3g、脂質0.9g、炭水化物82.0g、ナトリウム603mg、食塩相当量1.5g	熱量359kcal、たんぱく質6.5g、脂質0.9g、炭水化物81.3g、ナトリウム604mg、食塩相当量1.5g
ハラール認証	未取得	取得

◇新旧パッケージの裏面

①新表示対応 ②アレルギー表示変更



< 旧 >

< 新 >

※その他の商品の変更点については、別紙「新旧対照表」をご参照ください。

◇食品表示法

食品の安全性確保及び消費者の適切な商品選択の機会の確保するために、食品表示に関する3法（食品衛生法、JAS法及び健康増進法）が統合され、新たに食品表示法が制定されました。

【参考サイト】

●消費者庁ホームページ

[http://www.caa.go.jp/foods/pdf/130621\\_gaiyo.pdf](http://www.caa.go.jp/foods/pdf/130621_gaiyo.pdf)

●食品表示法の内容（消費者庁）

<http://www.caa.go.jp/foods/pdf/syokuhin1441.pdf>